

PIEGHEVOLE A 3 ANTE

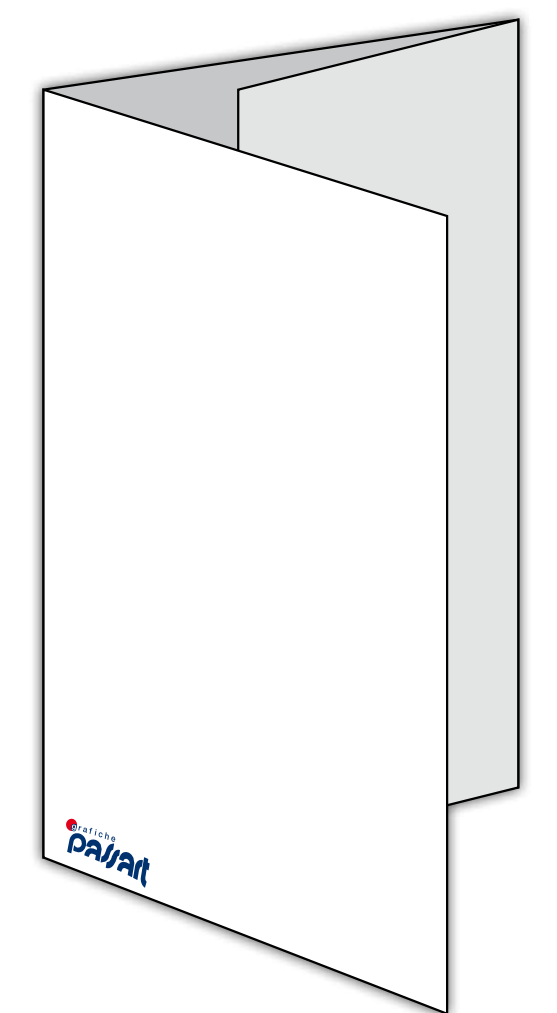
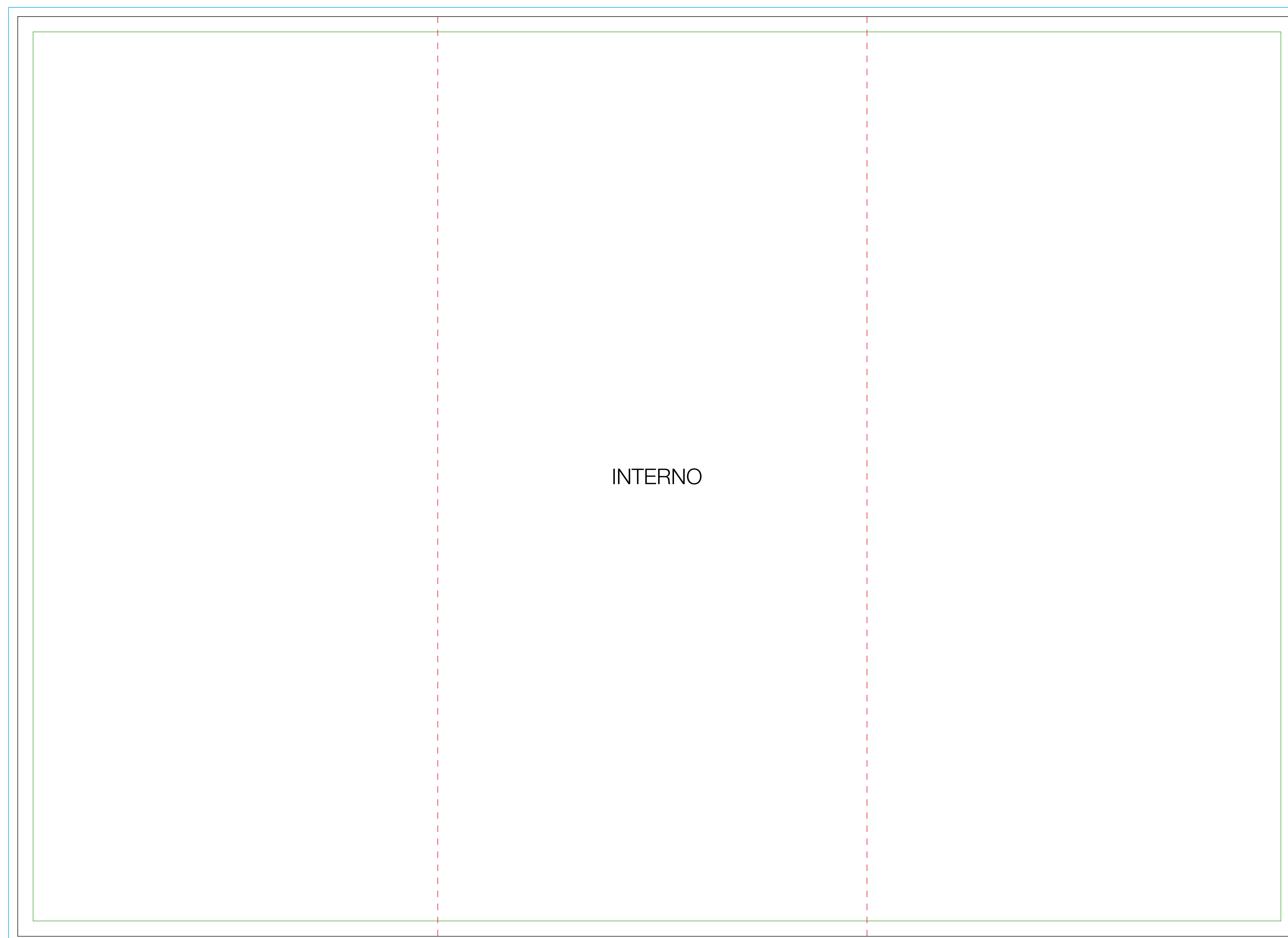
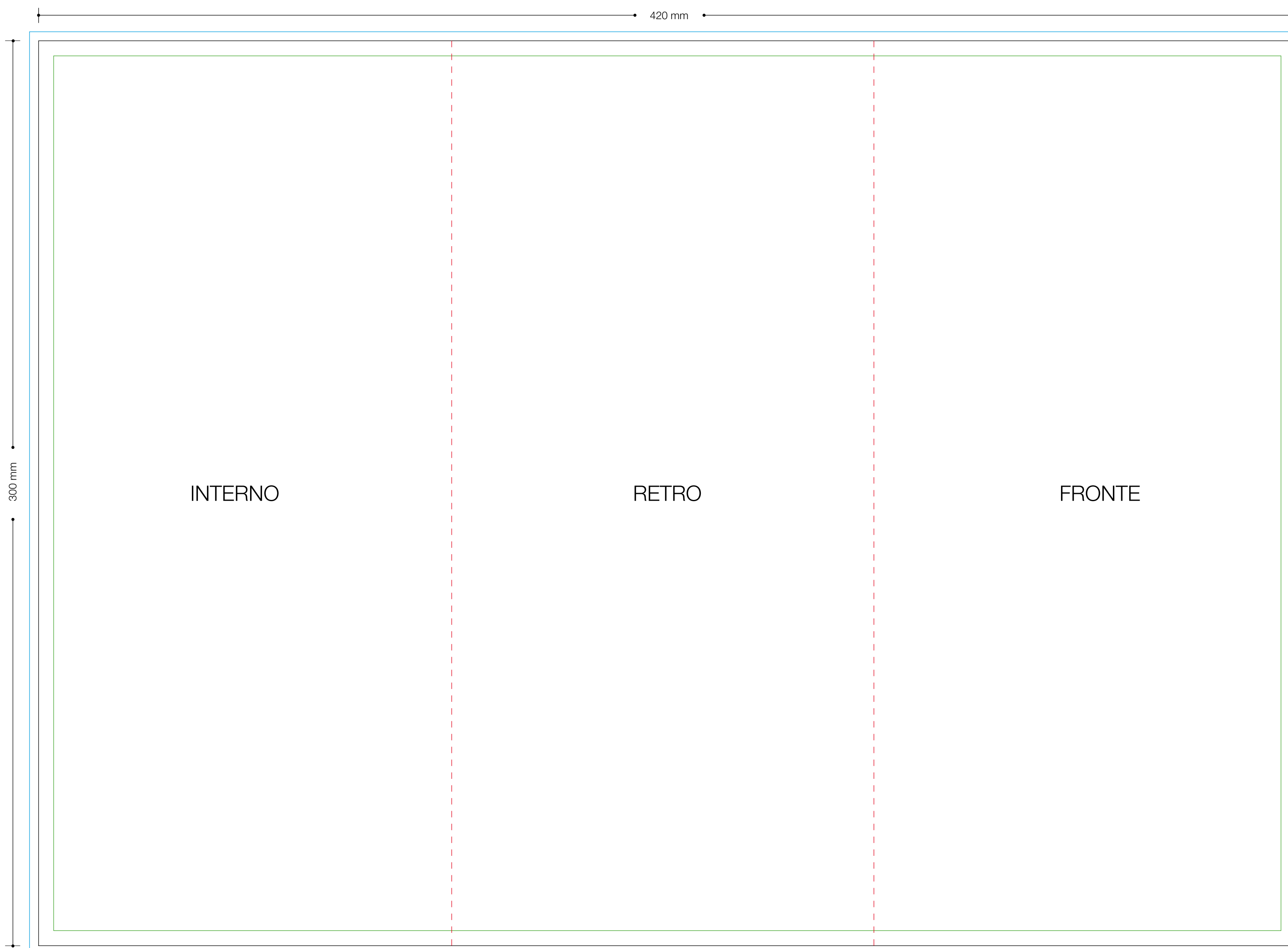
- F.TO CHIUSO CON 2 PIEGHE 140x300 mm
- F.TO APERTO 420x300 mm

DIMENSIONI DEL FILE:
- 426x306 mm

DIMENSIONE FINALE DEL PIEGHEVOLE:
- 420x300 mm

RISOLUZIONE:
- 300 dpi

TIPDI FILE ACCETTATI:
- TIFF
- JPG
- PDF (TESTI CONVERTITI IN TRACCIATI)



— DIMENSIONI DEL FILE DA INVIARE

— AREA DI TAGLIO

- - - SEGNO DI PIEGA

— POSIZIONE TESTI E LOGHI A MINIMO 5 mm DAI BORDI